

# Lernstandserhebung (VERA) - Belastung ohne Ertrag?

## Gesamtauswertung

Im Bereich des Kreisverbandes Hanau der GEW wurden 36 Grundschulen angeschrieben. Von 30 dieser Schulen wurden insgesamt 135 Fragebögen zurück geschickt (1. Zeile).

Im Bereich des Kreisverbandes Gelnhausen der GEW wurden 46 Fragebögen zurück geschickt (2. Zeile).

Insgesamt haben sich also 181 Grundschulkolleginnen und -kollegen beteiligt (letzte Zeile der Auswertungstabellen).

## Aufwand für die Lernstandserhebung

- Schätzen Sie die Zeit, die Sie aufwenden mussten, um eine Lernstandserhebung durchzuführen (sichten des Testmaterials, insbesondere des Durchführungsmanuals, Information von Schülern und Eltern, Erstellen der Prognosebögen für Ihre Klasse, Korrekturen, Eingabe der Ergebnisse in das Lernstandsportal, Abrufen und Durchsicht der Ergebnisse im Lernstandsportal, Reflektion im Kreise der Kolleginnen und Kollegen und entsprechende Planungen). Bitte ein Feld ankreuzen.

Mathematik:

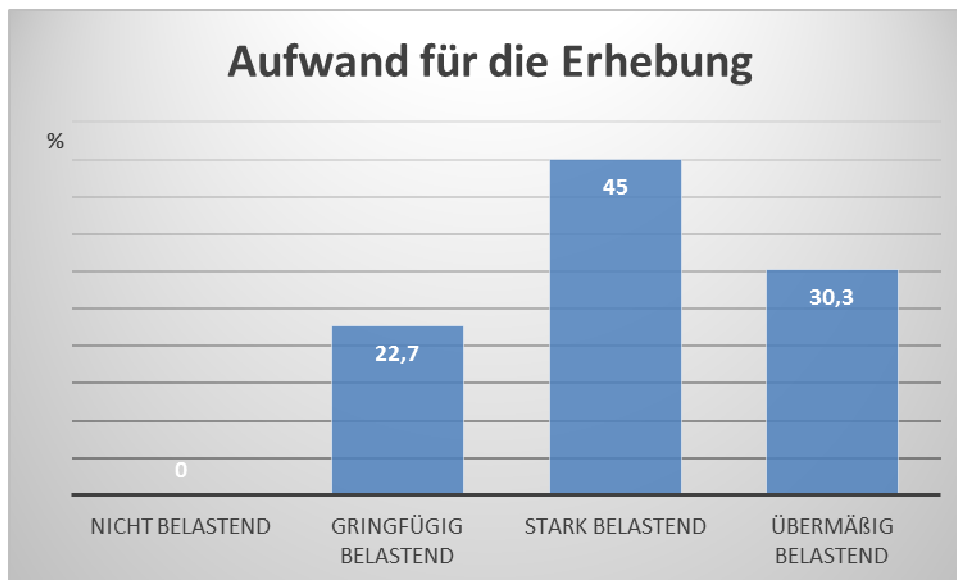
| 3 bis 4 Std. | 5 bis 6 Std. | 7 bis 8 Std. | 9 bis 10 Std. | mehr Stunden |
|--------------|--------------|--------------|---------------|--------------|
| 6            | 22           | 20           | 20            | 52           |
| 3            | 12           | 9            | 21            | 0            |
| 9            | 34           | 29           | 41            | 52           |

Deutsch:

| 3 bis 4 Std. | 5 bis 6 Std. | 7 bis 8 Std. | 9 bis 10 Std. | mehr Stunden |
|--------------|--------------|--------------|---------------|--------------|
| 4            | 22           | 21           | 20            | 55           |
| 2            | 8            | 9            | 20            | 7            |
| 6            | 30           | 30           | 40            | 62           |

- Bewerten Sie durch ankreuzen den Aufwand

| Nicht belastend | Geringfügig belastend | Stark belastend | Übermäßig belastend |
|-----------------|-----------------------|-----------------|---------------------|
| 0               | 16                    | 64              | 55                  |
| 0               | 25                    | 21              | 0                   |
| 0               | 41                    | 85              | 55                  |



Zusatzbemerkungen:

- Der Aufwand ist geringfügig belastend alleine betrachtet. Ich empfinde ihn aber im Verhältnis zum Nutzen, den er meiner Arbeit bringt, als überflüssig.
- Die Auswertung ist in den letzten Jahren einfacher geworden.
- Das Testniveau ist über die Jahre gesunken.
- Verhältnismäßigkeit! Relation: Aufwand, Nutzen!
- Aufwand im Vorfeld und Nachhinein
- oft 2 Jahrgangsklassen zur selben Zeit und 2 Fächer (Deutsch/Mathe)
- für mich und die Kinder ohne nennenswerten Ertrag
- Arbeitsaufwand steht in keinem Verhältnis zum Nutzen
- sinnlos
- Zusatz zu ohnehin zu schreibenden Klassenarbeiten
- Eingabe nur mit Hilfe zu bewältigen
- Ergebnisse liefern keine neue Erkenntnisse

### Kritik an der Lernstandserhebung

An der Lernstandserhebung wird vielfältige Kritik erhoben. Kreuzen Sie bitte an, wie zutreffend einzelne Kritikpunkte sind und ergänzen Sie eventuell selbst weitere.

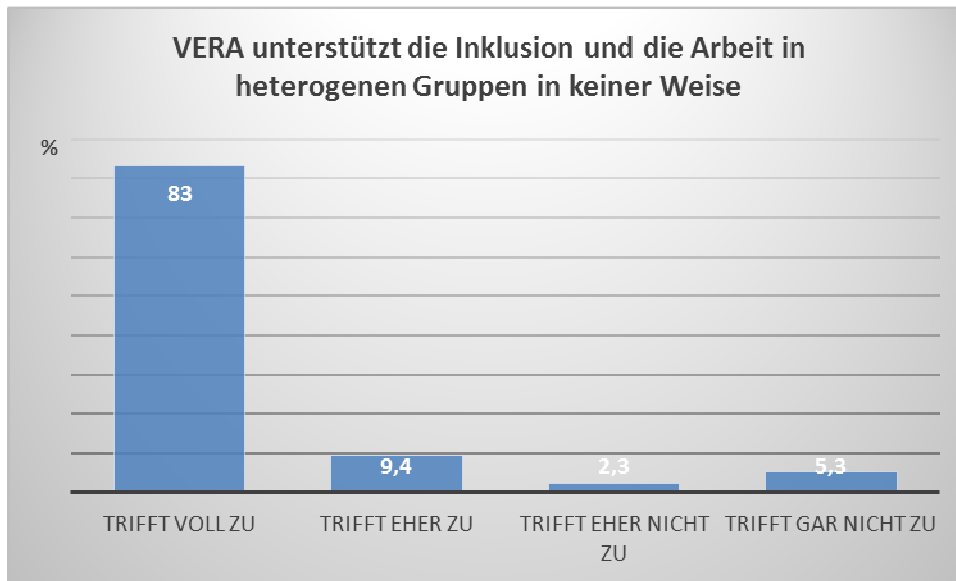
3. Das Kultusministerium sieht in den Vergleichsarbeiten ein hervorragendes Mittel der Qualitätsverbesserung und Schulentwicklung.

|  | Trifft voll zu | Trifft eher zu | Trifft eher nicht zu | Trifft gar nicht zu |
|--|----------------|----------------|----------------------|---------------------|
| (Bitte Zutreffendes rechts ankreuzen.) | 20             | 5              | 24                   | 74                  |
|  | 0              | 8              | 10                   | 23                  |
|  | 20             | 13             | 34                   | 97                  |

4. Inklusion und die Arbeit in heterogenen Gruppen sind die Herausforderungen für die Grundschule. VERA unterstützt die Schulen bei dieser Aufgabe in keiner Weise.

|  | Trifft voll zu | Trifft eher zu | Trifft eher nicht zu | Trifft gar nicht zu |
|--|----------------|----------------|----------------------|---------------------|
| (Bitte Zutreffendes rechts ankreuzen.) | 106            | 8              | 3                    | 8                   |
|  | 36             | 8              | 1                    | 1                   |

|  |     |    |   |   |
|--|-----|----|---|---|
|  | 142 | 16 | 4 | 9 |
|--|-----|----|---|---|

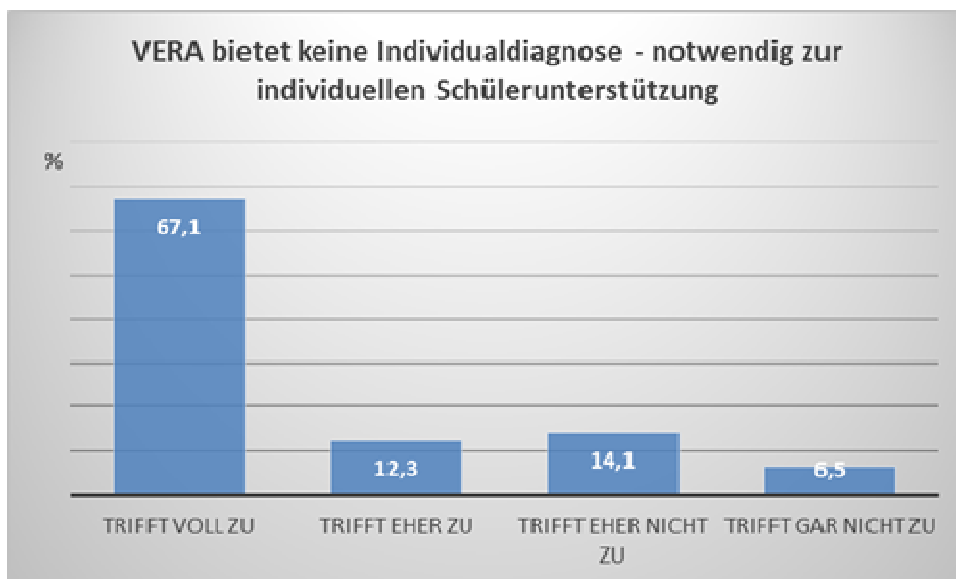


5. Die Vergleichsarbeiten sind für deutsche Kinder in homogenen Gruppen konzipiert. Lerngruppen aus Kindern mit und ohne Beeinträchtigungen sind nicht vorgesehen.

|  | Trifft voll zu | Trifft eher zu | Trifft eher nicht zu | Trifft gar nicht zu |
|--|----------------|----------------|----------------------|---------------------|
| (Bitte Zutreffendes rechts ankreuzen.) | 104            | 15             | 1                    | 5                   |
|  | 27             | 10             | 9                    | 0                   |
|  | 131            | 25             | 10                   | 5                   |

6. VERA bietet keine Individualdiagnose. Die wäre notwendig um Schüler in ihrer individuellen Lernentwicklung zu unterstützen.

|  | Trifft voll zu | Trifft eher zu | Trifft eher nicht zu | Trifft gar nicht zu |
|--|----------------|----------------|----------------------|---------------------|
| (Bitte Zutreffendes rechts ankreuzen.) | 97             | 18             | 4                    | 5                   |
|  | 17             | 3              | 20                   | 6                   |
|  | 114            | 21             | 24                   | 11                  |



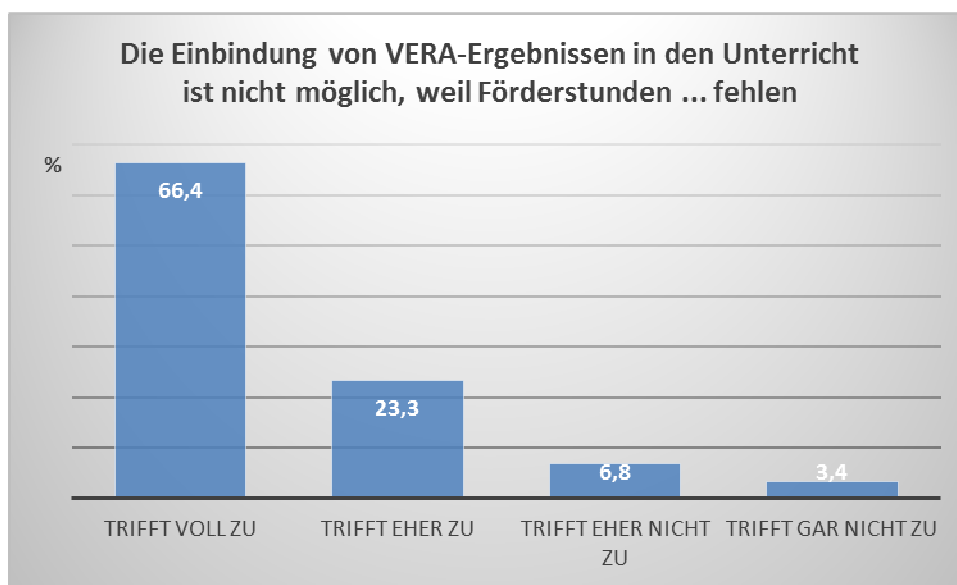
7. Der Sinn der Vornoteneingabe erschließt sich nicht. Sie ist eine überflüssige Mehrbelastung.

|  | Trifft voll zu | Trifft eher zu | Trifft eher nicht zu | Trifft gar nicht zu |
|--|----------------|----------------|----------------------|---------------------|
| (Bitte Zutreffendes rechts ankreuzen.) | 110            | 7              | 0                    | 0                   |
|  | 29             | 12             | 5                    | 0                   |
|  | 139            | 19             | 5                    | 0                   |

8. Die Einbindung von VERA-Ergebnissen in den Unterricht ist nicht möglich, weil dafür die Kapazitäten (Förderstunden, Materialien ...) nicht erweitert werden.

|  | Trifft voll zu | Trifft eher zu | Trifft eher nicht zu | Trifft gar nicht zu |
|--|----------------|----------------|----------------------|---------------------|
| (Bitte Zutreffendes rechts ankreuzen.) | 81             | 11             | 3                    | 5                   |
|  | 16             | 23             | 7                    | 0                   |
|  | 97             | 34             | 10                   | 5                   |

häufig fallen bei Engpässen die Förderstunden zuerst weg

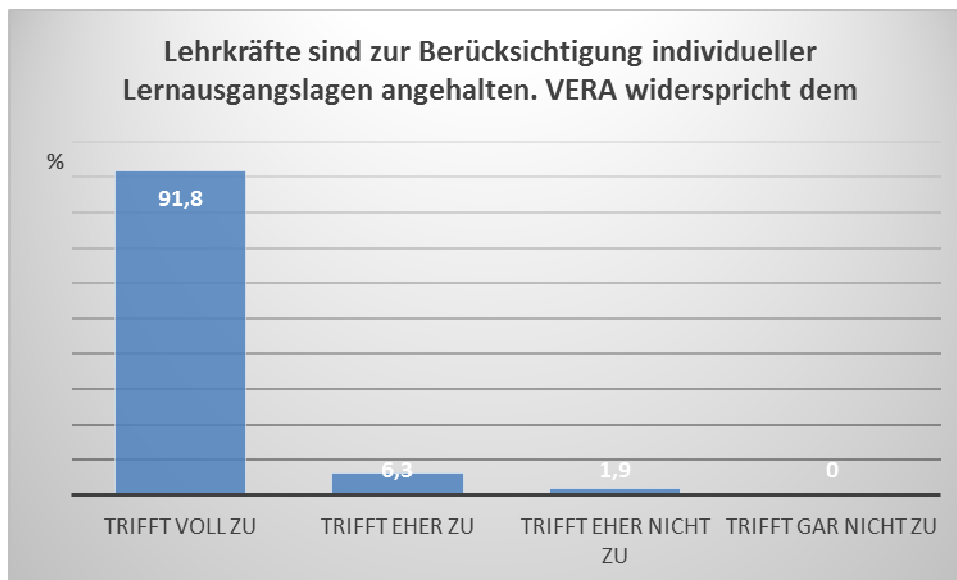


9. Die Aufgabenmenge, die hohe Anforderung an die Konzentration, zeitlich schnell aufeinanderfolgende Tests über mehrere Tage, wirken sich demotivierend auf sehr viele Kinder aus.

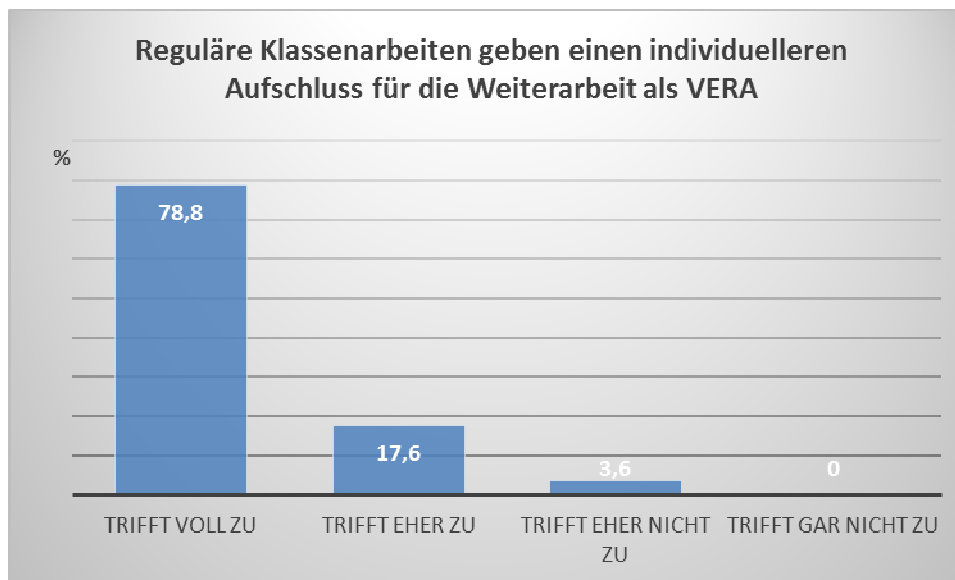
|  | Trifft voll zu | Trifft eher zu | Trifft eher nicht zu | Trifft gar nicht zu |
|--|----------------|----------------|----------------------|---------------------|
| (Bitte Zutreffendes rechts ankreuzen.) | 76             | 33             | 10                   | 7                   |
|  | 15             | 23             | 8                    | 0                   |
|  | 91             | 56             | 18                   | 7                   |

10. Lehrkräfte sind zur Differenzierung der Aufgaben angehalten, um individuelle Lernausgangslagen zu berücksichtigen. Die Lernstandserhebungen widersprechen dem.

|  | Trifft voll zu | Trifft eher zu | Trifft eher nicht zu | Trifft gar nicht zu |
|--|----------------|----------------|----------------------|---------------------|
| (Bitte Zutreffendes rechts ankreuzen.) | 113            | 2              | 2                    | 0                   |
|  | 32             | 8              | 1                    | 0                   |
|  | 145            | 10             | 3                    | 0                   |



11. Die Resultate sind nicht vergleichbar, weil die Voraussetzungen nicht vergleichbar sind.
- |  | Trifft voll zu | Trifft eher zu | Trifft eher nicht zu | Trifft gar nicht zu |
|--|----------------|----------------|----------------------|---------------------|
| (Bitte Zutreffendes rechts ankreuzen.) | 113            | 5              | 1                    | 0                   |
|  | 34             | 11             | 1                    | 0                   |
|  | 147            | 16             | 2                    | 0                   |
12. Die Vergleichsarbeiten greifen vehement in das kooperative Lernklima ein und zerstören zum Teil wichtige aufgebaute Lernstrukturen.
- |  | Trifft voll zu | Trifft eher zu | Trifft eher nicht zu | Trifft gar nicht zu |
|--|----------------|----------------|----------------------|---------------------|
| (Bitte Zutreffendes rechts ankreuzen.) | 49             | 45             | 25                   | 1                   |
|  | 21             | 6              | 13                   | 6                   |
|  | 70             | 51             | 38                   | 7                   |
- Wenn man VERA im Unterricht nicht so eine hohe Wichtigkeit zuspricht, wird auch nicht bereits Aufgebautes zerstört. Das führt VERA natürlich zu ab absurdum.
13. Umfang und Anzahl der Tests innerhalb so kurzer Zeit sind pädagogisch verantwortungslos.
- |  | Trifft voll zu | Trifft eher zu | Trifft eher nicht zu | Trifft gar nicht zu |
|--|----------------|----------------|----------------------|---------------------|
| (Bitte Zutreffendes rechts ankreuzen.) | 82             | 26             | 10                   | 1                   |
|  | 20             | 9              | 16                   | 1                   |
|  | 102            | 35             | 26                   | 2                   |
14. Reguläre Klassenarbeiten, die differenziert aufgebaut sind, geben einen individuelleren Aufschluss für die pädagogische Weiterarbeit als VERA.
- |  | Trifft voll zu | Trifft eher zu | Trifft eher nicht zu | Trifft gar nicht zu |
|--|----------------|----------------|----------------------|---------------------|
| (Bitte Zutreffendes rechts ankreuzen.) | 102            | 17             | 1                    | 0                   |
|  | 28             | 12             | 5                    | 0                   |
|  | 130            | 29             | 6                    | 0                   |



15. Textlastige Mathematikaufgaben in VERA prüfen eher die Lesekompetenz.

|  | Trifft voll zu | Trifft eher zu | Trifft eher nicht zu | Trifft gar nicht zu |
|--|----------------|----------------|----------------------|---------------------|
| (Bitte Zutreffendes rechts ankreuzen.) | 74             | 42             | 4                    | 0                   |
|  | 28             | 11             | 7                    | 0                   |
|  | 102            | 53             | 11                   | 0                   |

16. Die Bedürfnisse der Kinder mit besonderem Förderbedarf werden nicht berücksichtigt.

|  | Trifft voll zu | Trifft eher zu | Trifft eher nicht zu | Trifft gar nicht zu |
|--|----------------|----------------|----------------------|---------------------|
| (Bitte Zutreffendes rechts ankreuzen.) | 112            | 8              | 0                    | 0                   |
|  | 37             | 9              | 6                    | 0                   |
|  | 149            | 17             | 6                    | 0                   |

17. Die Möglichkeiten zum Nachteilsausgleich bei der Bearbeitung der Lernstandsaufgaben (individuelle personelle Hilfestellung, gezielte individuelle Bearbeitungshilfen ...) erhöhen die Arbeitsbelastung der Lehrkräfte noch einmal enorm und verfälschen die scheinbar objektiven Ergebnisse.

|  | Trifft voll zu | Trifft eher zu | Trifft eher nicht zu | Trifft gar nicht zu |
|--|----------------|----------------|----------------------|---------------------|
| (Bitte Zutreffendes rechts ankreuzen.) | 100            | 16             | 4                    | 0                   |
|  | 28             | 12             | 6                    | 0                   |
|  | 128            | 28             | 10                   | 0                   |

Zusatzbemerkungen:

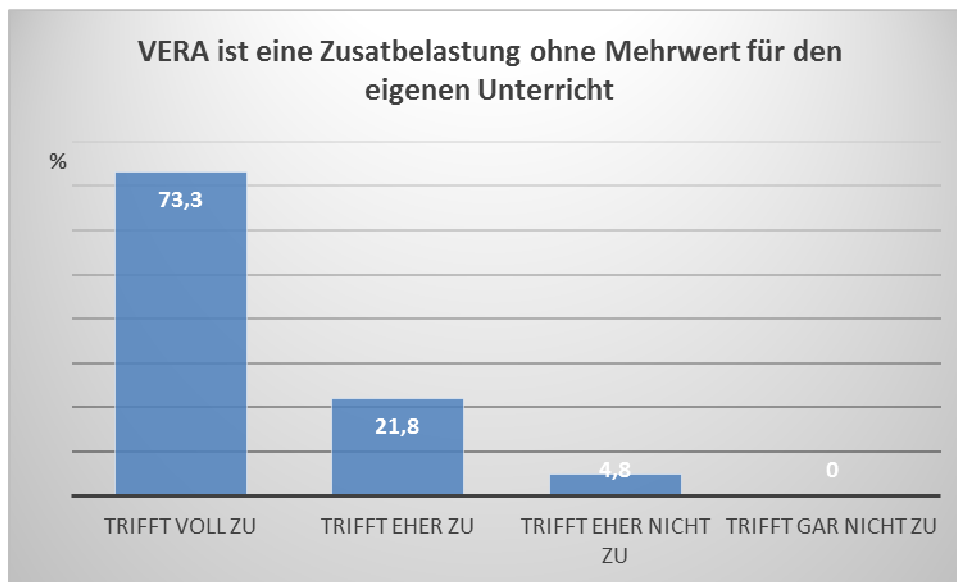
- Laut Verordnung sollen Arbeiten in der GS nicht länger als 30 Minuten sein und nicht mehr als 1 pro Woche. Hörverstehen: Dies sollte mal ein Erwachsener machen – 3 Texte in 45 Minuten!
- (7) Bei der Lernstandserhebung zum Lesen ist es bei einigen „Ankreuz-Fragen“ so, dass, wenn man z.B. bei 5 anzukreuzenden Antworten nur eine falsch angekreuzt hat, die komplette Aufgabe als falsch zu werten ist, obwohl eigentlich 4 von 5 Antworten richtig waren. Das widerspricht absolut unseren Bewertungskriterien mit Teilpunkten etc.

- Bepunktung in Mathematik: Nur volle Punktzahl, bei richtiger Rechnung und richtiger Begründung. Dies entspricht nicht dem pädagogischen Alltag.
- Klassenarbeiten sind sinnvoller, da gezielt und schrittweise gearbeitet wird.
- VERA hat zu viele verschiedene Inhalte für die Altersgruppe.
- Gerade in der Zeit, in der es in jeder Klasse fast nur Kinder ohne oder mit wenig Deutschkenntnissen gibt, sind die Arbeiten sehr unbefriedigend.
- Für Kinder mit Problemen sind alle Aufgaben der Lernstandserhebungen demotivierend.
- Nachteilsausgleiche sind gut, machen aber wegen der undifferenzierten Konzeption wenig Sinn.
- In Mathematik wird Leseverständnis gebraucht. Die Kinder kommen wegen der Texte gar nicht zu den mathematischen Inhalten.
- Aufgaben werden sehr verschieden korrigiert. Das führt zur Verfälschung der Ergebnisse, um als Lehrer besser vor den Kollegen dazustehen.

## Ertrag der Lernstandserhebung

Kreuzen Sie bitte an, wie zutreffend einzelne Kritikpunkte sind und ergänzen Sie eventuell selbst weitere.

| 18. VERA ist eine Zusatzbelastung ohne Mehrwert für den eigenen Unterricht. | Trifft voll zu | Trifft eher zu | Trifft eher nicht zu | Trifft gar nicht zu |
|---|----------------|----------------|----------------------|---------------------|
| (Bitte Zutreffendes rechts ankreuzen.)                                      | 94             | 25             | 1                    | 0                   |
|   | 27             | 11             | 7                    | 0                   |
|   | 121            | 36             | 8                    | 0                   |



| 19. Die Kultusminister planen in Ergänzung zu VERA ein handhabbares Set diagnostischer Instrumente zur Unterstützung der individuellen Förderung. Das zeigt, wie überflüssig VERA ist. | Trifft voll zu | Trifft eher zu | Trifft eher nicht zu | Trifft gar nicht zu |
|--|----------------|----------------|----------------------|---------------------|
| (Bitte Zutreffendes rechts ankreuzen.)   | 101            | 7              | 5                    | 0                   |
|  | 26             | 12             | 7                    | 0                   |
|  | 127            | 19             | 12                   | 0                   |

20. Die Auswertung aus den Lernstanderhebungen der letzten Jahre erbrachte keine nennenswerten Informationen für Veränderungen des Unterrichts, so dass der Nutzen in keinem Verhältnis zur Arbeitsbelastung steht.

|  | Trifft voll zu | Trifft eher zu | Trifft eher nicht zu | Trifft gar nicht zu |
|--|----------------|----------------|----------------------|---------------------|
| (Bitte Zutreffendes rechts ankreuzen.) | 110            | 8              | 1                    | 0                   |
|  | 30             | 8              | 7                    | 0                   |
|  | 140            | 16             | 8                    | 0                   |

Zusatzbemerkungen:

- Die Kosten von VERA sollten besser in Personal/Material investiert werden. Ich habe über VERA keine neuen Erkenntnisse bezüglich Leistungsvermögen meiner Klasse gewonnen.
- Das Geld wäre in Förderstunden besser investiert.
- unnötig für Lehrer einer Schule
- vom (schlechten) Wiegen wird die Sau nicht fett
- Nicht die Leistung der Schüler wurden besser, sondern die Anforderungen wurden immer weiter abgesenkt. So werden Statistiken manipuliert.
- Im Fach Deutsch fehlt die Rechtschreibung und in Mathematik wird die Wahrscheinlichkeitsrechnung zu wichtig genommen.
- hohes Frustrpotential für die Kinder, Stoff wurde teilweise noch nicht durchgenommen.

## Mögliche Forderungen

Welche Maßnahmen sollten Ihrer Meinung nach vordringlich umzusetzen, um die Belastung wirksam zu senken?

Tragen Sie bitte rechts im Kästchen die Zahlen 1 bis 3 ein.

1 = höchst dringlich

2 = dringlich

3 = nicht dringlich

Sie können die Zahlen 1 bis 3 beliebig oft einsetzen.

21. Die Teilnahme an VERA sollte auf freiwilliger Basis erfolgen.

| 1   | 2  | 3 |
|-----|----|---|
| 85  | 19 | 5 |
| 35  | 9  | 1 |
| 120 | 28 | 6 |

22. „Vom Wiegen wird das Schwein nicht fett.“ Nötig sind Förderstunden.

| 1   | 2  | 3 |
|-----|----|---|
| 115 | 10 | 0 |
| 45  | 0  | 0 |
| 160 | 10 | 0 |

23. Nötig sind Fördermaterialien.

| 1   | 2 | 3 |
|-----|---|---|
| 104 | 9 | 3 |
| 38  | 1 | 6 |



|     |    |   |
|-----|----|---|
| 142 | 10 | 9 |
|-----|----|---|

24. Nötig sind weniger Pflichtstunden, um individuell auf Schüler eingehen zu können.

|     |    |   |
|-----|----|---|
| 1   | 2  | 3 |
| 110 | 9  | 3 |
| 30  | 15 | 0 |
| 140 | 24 | 3 |

25. Wir brauchen mehr Zeit zur Förderung in kleinen Gruppen statt belastende und aufwendige Testverfahren!

|     |   |   |
|-----|---|---|
| 1   | 2 | 3 |
| 117 | 1 | 0 |
| 45  | 0 | 0 |
| 162 | 1 | 0 |

26. Die Teilnahme sollte nur in einem Fach erfolgen – wie von der Kultusministerkonferenz auch vorgesehen.

|    |    |    |
|----|----|----|
| 1  | 2  | 3  |
| 59 | 18 | 24 |
| 28 | 4  | 13 |
| 87 | 22 | 37 |

27. Zur Steigerung der Unterrichtsqualität ist es weit sinnvoller die Lehrkräfte zu befragen statt Lernstandserhebung durchzuführen.

|    |    |    |
|----|----|----|
| 1  | 2  | 3  |
| 88 | 11 | 9  |
| 3  | 22 | 20 |
| 91 | 33 | 29 |

#### Eigene Ergänzungen:

- Die Ergebnisse der Lernstandserhebungen haben mir keine neuen Erkenntnisse über meine Klasse oder einzelne Schüler geliefert. Aufwand und Nutzen stehen in keinem Verhältnis. Aufgrund des Ergebnisses hätte ich mir z.B. Förderstunden für schwache Schüler gewünscht oder mehrere Zusatzstunden für die Klasse.
- Weniger Alltagsbelastung (5)
- Am besten sollte VERA ganz abgeschafft werden.
- Die Art der Vergleichsarbeiten bringt nicht wirklich einen Vergleich.
- In den Erhebungen von 2015/16 wurden keinerlei Kompetenzen im Bereich Rechtschreibung und Grammatik abgefragt. Ein ausgewogenes Leistungsbild mit nur Leseverständnis und Hörverstehen wird so nicht erbracht. Es besteht keine Aussagekraft.
- VERA abschaffen für alle.
- freiwillig Basis, dann Motivation höher
- Weder in Hessen noch in Bayern wurden aus VERA Konsequenzen für die Weiterarbeit gezogen. VERA wird geschrieben, dann in die Akte und Altpapier.
- Geld statt für VERA in Schulentwicklung! Kleinere Lerngruppen und mehr Förderstunden
- Klassenarbeiten reichen völlig aus.
- Kinder mit Förderbedarf erfahren Unzulänglichkeiten, daraus erfolgen Verhaltensauffälligkeiten, dies gibt Probleme bei dem Übergang auf weiterführenden Schule

- Augenwischerei, politischer Aktionismus um Wählern zu suggerieren, dass der Staat die Kontrolle hat.
- VERA ist total überflüssig und in keiner Hinsicht für die Unterrichtsgestaltung hilfreich.